

Formation Médicale Continue

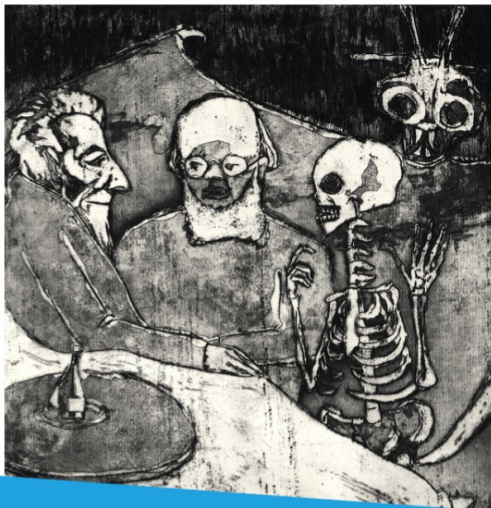


3 et 4 Septembre 2026

Représentations du corps et Cognition Incarnée en Sciences de la Réadaptation :

Compréhension, évaluation et réorganisation à
travers les médiations corporelles

Formation proposée par l'Institut Universitaire
des Sciences de la Réadaptation



Participants : professionnels des Sciences de la Réadaptation
Psychomotricien.nes, Psychologues, Kinésithérapeutes, Médecins, Ergothérapeutes,
Infirmier.e.s, ...

Informations : julie.lenoir@u-bordeaux.fr

université
de **BORDEAUX**



Programme Jeudi 3/09/26

Jour 1

Approches théoriques et contextuelles

9h – 9h15 Introduction de la journée

9h15 – 10h15

Approche historique : Évolution des représentations corporelles du XVIIIème siècle à nos jours : de l'intéroception à la proprioception

Dr. István FAZAKAS, Université de Wuppertal

10h15 – Pause

10h30 – 11h30

Approche épistémologique : Corps vécu : éclairages phénoménologiques pour une clinique fondée sur l'expérience

Giulio MELLANA, Attaché de Recherche Clinique, CH Vauclaire – USIP

11h30 – 12h30

Approche neurophysiologique : Entre physiologie et écologie du monde vécu

Pr. Jean-Arthur MICOULAUD FRANCHI, Psychiatre, Unité SANPSY CHU Pellegrin, Bordeaux

12h30 – Pause déjeuner

14h – 15h

Approche psychomotrice : Schéma corporel : évaluation et enjeux thérapeutiques

Dr. Frédéric PUYJARINET, Psychomotricien, Maître de conférence, Université de Montpellier

15h – 16h

Approche psychiatrique : Agentivité et intéroception : concepts et modèles

Dr. Vladimir ADRIEN, Psychiatre, Hôpital Avicenne – Hôpitaux Universitaires Paris-Seine-Saint-Denis

16h – Pause

16h15 – 17h15

Approche cognitive : Contribution des sciences cognitives : vers une approche incarnée de la cognition

Dr. Julie LENOIR, Psychomotricienne, Chercheuse associée, Unité SANPSY CHU Pellegrin, Bordeaux

17h15 – 17h30 Conclusion de la journée

Informations pratiques et contenu : julie.lenoir@u-bordeaux.fr

Programme Vendredi 4/09/26

Jour 2

Ateliers de pratique corporelle

De l'intéroception à la proprioception, vers la mise en action et la relation

9h - 9h15 Introduction de la journée

9h15 - 12h15

De l'intéroception à la proprioception

Travail de conscience corporelle et d'expression

Florence BODIN, Psychomotricienne & **Olivier RASAL**, Chorégraphe, Psychomotricien

12h15 - 13h15 Pause déjeuner

13h15 - 16h15

Vers la mise en action et la relation

Explorer la relation soignant-soigné à travers une approche expérientielle, interactive et sensible.

Frédérique JONCHERAY, Psychomotricienne, Psychiatrie adulte et Réseau de Psychiatrie périnatale, CH Charles Perrens & **Laurent TAVERNIER**, Éducateur spécialisé

16h15 - 17h15 Conclusion de la journée

Informations pratiques et contenu : julie.lenoir@u-bordeaux.fr